

Fertigungshalle Schiebel, Wiener Neustadt, NÖ

BAUHERR

Schiebel Elektronische Geräte GmbH, 1050 Wien

PLANUNG

project A01 architects, 1060 Wien

TEAM

Architekt Andreas Schmitzer

Architektin Maria Planegger

Sebastian Michalski

Guenther Dreger

GEBÄUDETECHNIK

FEMACON Bauconsult, 1040 Wien

STATIK

Jörg Gritsch, 1070 Wien

FOTOS

project A01 architects

PROJEKTVERLAUF

Wettbewerb Juni 2004, 1. Preis

Baubeginn Juni 2005

Fertigstellung Mai 2006

PROJEKTDATEN

Grundstückfläche 13.000 m²

Nutzfläche: Produktionsfläche 2.298 m²; Bürofläche 1.613 m²; gesamt 3.911 m²

Bebaute Fläche 3.529 m²



Eine neue Niederlassung für die Fa. Schiebel, ein Elektronikunternehmen aus Wien, war die Aufgabenstellung dieser Bauaufgabe. Die Entwicklung und Produktion eines unbemannten Hubschraubers erforderte diese Expansion, wobei sich der Standort in Wiener Neustadt direkt am Flugplatz als ideal erwies. Nach einem Architekturwettbewerb wurden project a01 Architekten aus Wien mit dieser Bauaufgabe beauftragt. Die Anforderungen eines international agierenden Luftfahrtunternehmens sollten in funktionaler und gestalterischer Hinsicht erfüllt werden. Im September 2006 wurde die Betriebsstätte feierlich eröffnet.

Schon aus der Ferne lässt sich der Solitär am östlichen Rand des Flugfeldes Wiener Neustadt erkennen. Aufgrund der unterschiedlichen Materialwahl der Fassaden sind die einzelnen Bauteile gut ablesbar. Ein Bürotrakt an der Front und die dahinter liegende Produktionshalle bilden die Hauptbaukörper.

Die reflektierende Glasfassade des Erdgeschosses setzt durch das Spiegelbild die umgebende Landschaft optisch fort und lässt diese unter dem Gebäude weiterlaufen. Dadurch scheint der monolithische Bürotrakt mit seiner mattschwarzen Basaltbetonfassade über der Landschaft zu schweben. Nachts wird der Bürotrakt farblich unterleuchtet und verstärkt dadurch diesen Eindruck. Herausgeklappte kiemenartige Fassadenteile unterstreichen die monolithische Wirkung und schaffen bewusste Ausblicke aus dem Bürotrakt.

Eine lang gestreckte Rampe führt zum Haupteingang des Bürotrakts im ersten Stock, wo sowohl die Büros, als auch die Aufenthaltsräume der Mitarbeiter äußerst hochwertig gestaltet wurden. Durch verschiedene Einblicke in die Halle wird die Produktion auch hier gegenwärtig. Der Konferenzraum öffnet sich zur großzügigen Besucherterrasse, welche als Aussichtsplattform für die hautnahe

PROJECT A01 ARCHITECTS

1060 Wien



Fertigungshalle zum Flugfeld orientiert



Bürotrakt

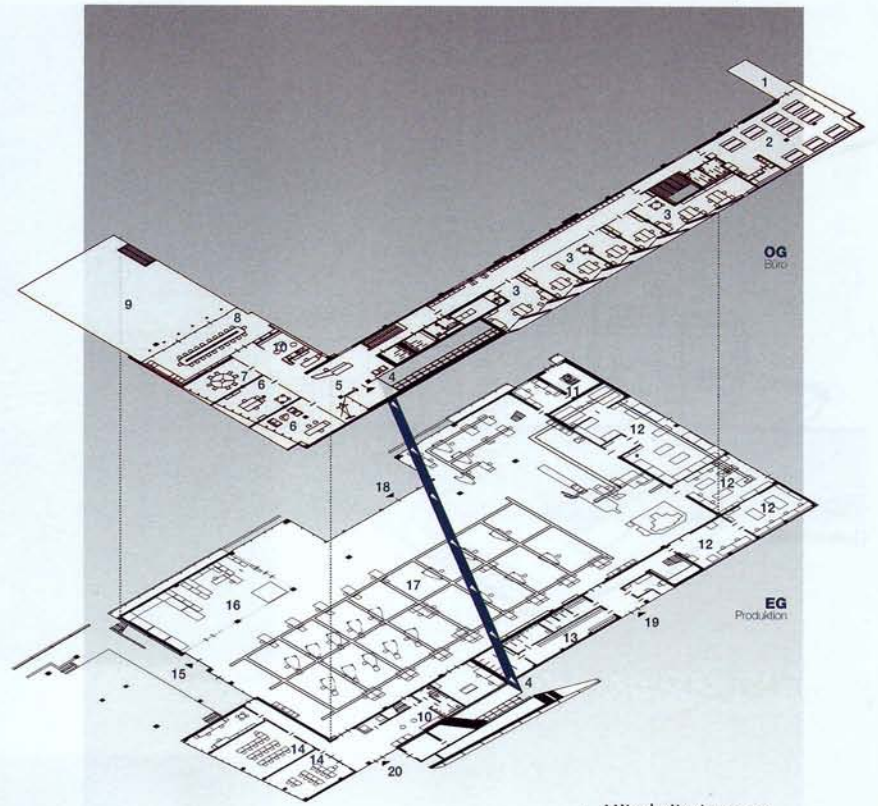
Präsentation des Camcopters angelegt wurde und auch für Veranstaltungen dient.

Die knapp 2.000 m² große Fertigungshalle unterstreicht durch ihre präzise Metallfassade den technischen Aspekt des Bauvorhabens. Die Halle selbst ist im Inneren lichtdurchflutet und in weiß und hellgrau gehalten und vermittelt den Eindruck einer Hightech Produktionsstätte. Wie ein Flugzeughangar lässt sich die Halle mittels eines großen Tors zum Flugfeld hin öffnen, so dass die hier produzierten Camcopter rasch für Probeflüge ins Freie gebracht werden können. Um die offene Produktionshalle gruppieren sich die Schulungsbereiche, der schalldichte Testraum für die eigene

Motorenentwicklung und Werkstätten. Hier wird unter anderem auch der Rumpf des Camcopters in hochmoderner Kohlefasertechnik, analog zu einem Formel 1 Rennwagen, hergestellt. Der Camcopter wurde 2005 mit dem Adolf Loos Design-Staatspreis ausgezeichnet. Der hohe Designanspruch des Unternehmens sollte sich auch in der Architektur widerspiegeln. Die Innenraumgestaltung des Bürotraktes nimmt im Detail Bezug auf die Fertigungstechnik der Luftfahrtindustrie. Ein Rezeptionspult in Form einer 4 m langen auskragenden Tragfläche zeigt dies unter anderem ebenso wie die Lamellenwände in den Aufenthaltsbereichen.



Lamellenfassade Produktionstrakt

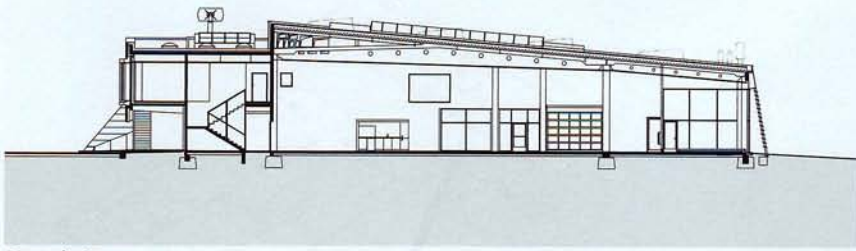


- 1 Mitarbeiterterrasse
- 2 Kantine
- 3 Büros
- 4 Eingangsrampe
- 5 Lobby
- 6 Geschäftsführer
- 7 Besprechungsraum
- 8 Konferenzraum
- 9 Besucherterrasse
- 10 Teeküche
- 11 Motortest
- 12 Werkstätten
- 13 Umkleiden
- 14 Schulungsräume
- 15 Anlieferung
- 16 Lager
- 17 Produktionshalle
- 18 Tor zum Flugfeld
- 19 Eingang Mitarbeiter
- 20 Eingang Schulung



Fertigungshalle

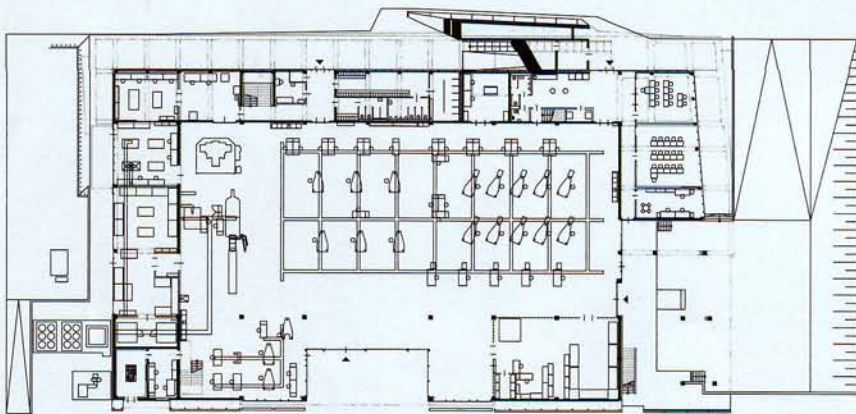




Querschnitt



Ansicht Ost



Erdgeschoss



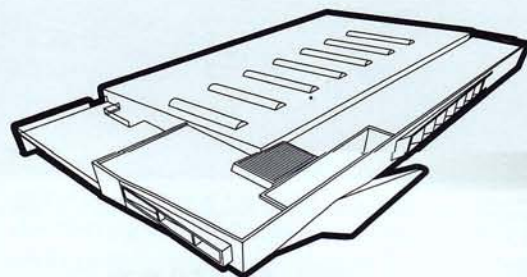
Aufgang Haupteingang



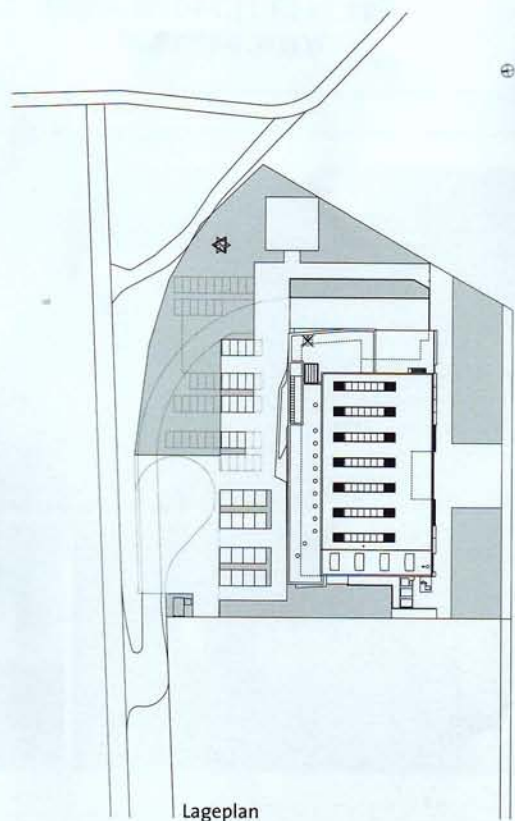
Konferenzraum



Südfassade



Flur Mitarbeiterbüros



Lageplan

